

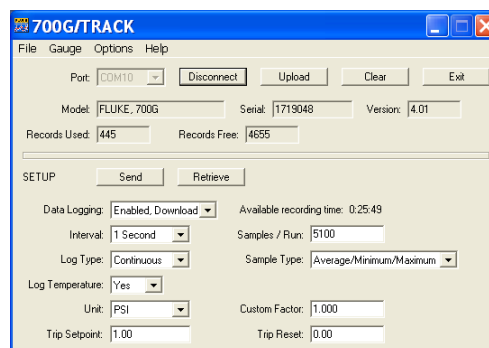
Серия Fluke 700G Прецизионные манометры

Технические данные



Особенности

- Точное измерение давления в диапазоне от ±10 дюймов водяного столба/20 мбар до 10 000 фунтов на кв. дюйм/690 бар
- Диапазоны измерения абсолютного давления 15, 30, 100, 300 фунтов/кв. дюйм абс
- Точность до 0,05 % полной шкалы
- Точность прибора в своем эталонном классе до 0,04 % показаний
- Простота использования и прочная конструкция обеспечивают надежную работу прибора
- CSA; Класс 1, Разд. 2, классификация групп A-D
- Классификация ATEX: II 3 G Ex nA IIB T6
- В сочетании с насосными комплектами 700РТРК и 700НТРК позволяет осуществлять полноценную проверку давления до 600 фунтов/кв. дюйм (40 бар) с пневматическим насосом РТР-1 и давления до 10 000 фунтов/кв. дюйм (690 бар) с гидравлическим насосом НТР-2
- Регистрируете до 8493 измерений давления в память (необходимо программное обеспечение 700G/TRACK)
- Три года гарантии



Комплект для пневматических испытаний Fluke-700РТРК

- В сочетании с любым манометром серии Fluke-700G с характеристикой 1000 фунтов/кв. дюйм (69 бар) и менее образует законченное решение для испытания давления
- Позволяет создавать давление до 600 фунтов/кв. дюйм, 40 бар совместно с испытательным насосом 700РТР-1
- Поддерживается прямое подключение манометра серии 700G к поставляемому в комплекте ручному насосу РТР-1
- В комплект входят шланги и переходники для подключения к тестируемому устройству под давлением
- Жесткий чехол защищает насос и манометр и сохраняет соединение манометра с насосом

Комплект для гидравлических испытаний Fluke-700НТРК

- В сочетании с любым манометром серии Fluke-700G с характеристикой 1000 фунтов/кв. дюйм (69 бар) и выше образует законченное решение для испытания давления
- Позволяет создавать давление до 10 000 фунтов/кв. дюйм, 690 бар совместно с комплектным испытательным насосом 700НТР-2
- Поддерживается прямое подключение манометров серии 700G к ручному насосу НТР-2
- В комплект входит набор шлангов и переходников для подключения к тестируемому устройству под давлением
- Жесткий чехол защищает насос и манометр и сохраняет соединение манометра с насосом

Программное обеспечение для регистрации измерений 700G/TRACK

- При использовании с манометрами серии 700G позволяет осуществлять регистрацию измерений на компьютере в реальном времени
- Загрузка конфигураций записи данных в манометры серии 700G для удаленных событий регистрации
- Регулируемые скорость считывания, продолжительность и единицы измерения для событий регистрации
- Удаленная отправка сохраненных данных измерений для отображения и экспортирования
- В комплект входит кабель для подключения к компьютеру

Характеристики

Модель	Диапазон	Разрешение	Погрешность	Давление разрыва
Fluke-700G01	от -10 до +10 дюймов водяного столба от -20 мбар до 20 мбар	0,001 дюйма водяного столба 0,001 мбар	Положительное давление $\pm 0,1$ % диапазона, Вакуум $\pm 0,1$ % диапазона	3 фунта/кв. дюйм 210 мбар
Fluke-700G02	от -1 до +1 фунта/кв. дюйм от -70 мбар до 70 мбар	0,0001 фунтов/кв. дюйм 0,001 мбар		5 фунтов/кв. дюйм 350 мбар
Fluke-700G04	от -14 фунтов/кв. дюйм до 15 фунтов/кв. дюйм от -.97 бар до 1 бар	0,001 фунтов/кв. дюйм 0,0001 бар	Положительное давление $\pm 0,05$ % FS Вакуумный $\pm 0,1$ % FS	60 фунтов/кв. дюйм 4 бар
Fluke-700G05	от -14 фунтов/кв. дюйм до 30 фунтов/кв. дюйм от -.97 бар до 2 бар	0,001 фунтов/кв. дюйм 0,0001 бар		120 фунтов/кв. дюйм 8 бар
Fluke-700G06	от -12 фунтов/кв. дюйм до 100 фунтов/кв. дюйм от -.83 бар до 6,9 бар	0,01 фунтов/кв. дюйм 0,0001 бар		400 фунтов/кв. дюйм 26 бар
Fluke-700G27	от -12 фунтов/кв. дюйм до 300 фунтов/кв. дюйм от -.83 бар до 20 бар	0,01 фунтов/кв. дюйм 0,01 бар		1200 фунтов/кв. дюйм 80 бар
Fluke-700G07	от -12 фунтов/кв. дюйм до 500 фунтов/кв. дюйм от -.83 бар до 34 бар	0,01 фунтов/кв. дюйм 0,001 бар		2000 фунтов/кв. дюйм 138 бар
Fluke-700G08	от -14 фунтов/кв. дюйм до 1000 фунтов/кв. дюйм от -.97 бар до 69 бар	0,1 фунтов/кв. дюйм 0,001 бар		4000 фунтов/кв. дюйм 266 бар
Fluke-700G10	от -14 до 2000 фунтов/кв.дюйм от -.97 бар до 140 бар	0,1 фунтов/кв. дюйм 0,01 бар		8000 фунтов/кв. дюйм 550 бар
Fluke-700G29	от -14 фунтов/кв. дюйм до 3000 фунтов/кв. дюйм от -.97 бар до 200 бар	0,1 фунтов/кв. дюйм 0,01 бар		10 000 фунтов/кв. дюйм 690 бар
Fluke-700G30	от -14 фунтов/кв. дюйм до 5000 фунтов/кв. дюйм от -.97 бар до 340 бар	0,1 фунтов/кв. дюйм 0,01 бар		10 000 фунтов/кв. дюйм 690 бар
Fluke-700G31	от -14 фунтов/кв. дюйм до 10 000 фунтов/кв. дюйм от -.97 бар до 690 бар	1 фунт/кв. дюйм 0,01 бар		20 000 фунтов/кв. дюйм 1035 бар
Fluke-700GA4	от 0 до 15 фунтов/кв. дюйм абс. от 0 до 1 бар абсолют	0,001 фунтов/кв. дюйм 0,0001 бар	$\pm 0,05$ % диапазона	60 фунтов/кв. дюйм 4 бар
Fluke-700GA5	от 0 до 30 фунтов/кв. дюйм абс. от 0 до 2 бар абсолют	0,001 фунтов/кв. дюйм 0,0001 бар		120 фунтов/кв. дюйм 8 бар
Fluke-700GA6	от 0 до 100 фунтов/кв. дюйм абс. от 0 до 6,9 бар абсолют	0,01 фунтов/кв. дюйм 0,0001 бар		400 фунтов/кв. дюйм 27 бар
Fluke-700GA27	от 0 до 300 фунтов/кв. дюйм абс. от 0 до 20 бар абсолют	0,01 фунтов/кв. дюйм 0,001 бар		1200 фунтов/кв. дюйм 80 бар
Fluke-700RG05	от -14 до +30 фунтов/кв.дюйм от -0,97 до +2 бар	0,001 фунтов/кв. дюйм 0,0001 бар	Положительное давление, $\pm 0,04$ % показаний +0,1 % диапазона, Вакуум $\pm 0,05$ % диапазона	90 фунтов/кв. дюйм 6 бар
Fluke-700RG06	от -12 до 100 фунтов/кв. дюйм от -0,83 до 6,9 бар	0,01 фунтов/кв. дюйм 0,0001 бар		400 фунтов/кв. дюйм 27 бар
Fluke-700RG07	от -12 до 500 фунтов/кв. дюйм от -0,83 до 34	0,01 фунтов/кв. дюйм 0,001 бар		2000 фунтов/кв. дюйм 138 бар
Fluke-700RG08	от -14 до 1000 фунтов/кв. дюйм от -0,97 до 69 бар	0,1 фунтов/кв. дюйм 0,001 бар		4000 фунтов/кв. дюйм 275 бар
Fluke-700RG29	от -14 до 3000 фунтов/кв. дюйм от -0,97 до 200 бар	0,1 фунтов/кв. дюйм 0,01 бар		10 000 фунтов/кв. дюйм 690 бар
Fluke-700RG30	от -14 до 5000 фунтов/кв. дюйм от -0,97 до 340 бар	0,1 фунтов/кв. дюйм 0,01 бар		15 000 фунтов/кв. дюйм 1035 бар
Fluke-700RG31	от -14 до 10 000 фунтов/кв. дюйм от -0,97 до 690 бар	1 фунт/кв. дюйм 0,01 бар		20 000 фунтов/кв. дюйм 1380 бар
<p>Диапазоны 700R: Температурная компенсация от 0 °C до 50 °C (от 32 °F до 122 °F) до номинальной точности. Для температур от -10 °C до 0 °C и от 50 °C до 55 °C, добавлять .005 % FS/°C</p> <p>Совместимость среды</p> <ul style="list-style-type: none"> • 10 дюймов водяного столба, 1, 15, 30 фунтов/кв. дюйм: любой чистый сухой некорродирующий газ. • 100, 300, 500, 1000 фунтов/кв. дюйм: любые жидкости или газы, совместимые с нержавеющей сталью 316, выше 1000 фунтов/кв. дюйм: любые негорючие, нетоксичные, невзрывоопасные, неокисляющие жидкости или газы, совместимые с нержавеющей сталью 316. 				

Механические характеристики	
Размеры (В x Ш x Г)	127 x 114 x 37 мм (5 дюймов x 4,5 дюйма x 1,5 дюйма)
Подвод давления	¼ дюйма NPT (штуцер)
Корпус/вес	Литой ZNAl 0,56 кг (1,22 фунта) с футляром
Дисплей	5 ½ разрядов, 16,53 мм (0,65 дюймов) высотой 20-сегментный столбиковый индикатор от 0 до 100%
Питание	Три щелочные батареи AA
Ресурс батареи	1500 ч без подсветки (непрерывная работа), 2000 ч при низкой частоте выборки

Информация для заказа

Fluke-700G01	Манометр, ±10 дюймов водяного столба WC (0,4 фунта/кв. дюйм индикаторных)
Fluke-700G02	Манометр, ±30 дюймов водяного столба WC (1 фунт/кв. дюйм индикаторных)
Fluke-700G04	Манометр, ± 15 фунтов/кв. дюйм индикаторных
Fluke-700G05	Манометр, 30 фунтов/кв. дюйм индикаторных
Fluke-700G06	Манометр, 100 фунтов/кв. дюйм индикаторных
Fluke-700G27	Манометр, 300 фунтов/кв. дюйм индикаторных
Fluke-700G07	Манометр, 500 фунтов/кв. дюйм индикаторных
Fluke-700G08	Манометр, 1000 фунтов/кв. дюйм индикаторных
Fluke-700G10	Манометр, 2000 фунтов/кв. дюйм индикаторных
Fluke-700G29	Манометр, 3000 фунтов/кв. дюйм индикаторных
Fluke-700G30	Манометр, 5000 фунтов/кв. дюйм индикаторных
Fluke-700G31	Манометр, 10 000 фунтов/кв. дюйм индикаторных
Fluke-700GA4	Манометр, 15 фунтов/кв. дюйм абсолют
Fluke-700GA5	Манометр, 30 фунтов/кв. дюйм абсолют
Fluke-700GA6	Манометр, 100 фунтов/кв. дюйм абсолют
Fluke-700GA27	Манометр, 300 фунтов/кв. дюйм абсолют
Fluke-700RG05	Манометр, эталон, 30 фунтов/кв. дюйм индикаторных
Fluke-700RG06	Манометр, эталон, 100 фунтов/кв. дюйм индикаторных
Fluke-700RG07	Манометр, эталон, 500 фунтов/кв. дюйм индикаторных
Fluke-700RG08	Манометр, эталон, 1000 фунтов/кв. дюйм индикаторных
Fluke-700RG29	Манометр, эталон, 3000 фунтов/кв. дюйм индикаторных
Fluke-700RG30	Манометр, эталон, 5000 фунтов/кв. дюйм индикаторных
Fluke-700RG31	Манометр, эталон, 10 000 фунтов/кв. дюйм индикаторных
700G/TRACK	Программное обеспечение для записи данных и кабель
Fluke-700НТПК	Насосный комплект для гидравлических испытаний, от 0 до 10 000 фунтов на кв. дюйм/690 бар
Fluke-700РТПК	Насосный комплект для пневматических испытаний, от 0 до 600 фунтов на кв. дюйм/40 бар

Принадлежности, входящие в комплект манометров

Руководство на 14 языках на компакт-диске

Отслеживаемый сертификат калибровки

Переходник с 1/4" NPT на 1/4" ISO

Fluke. *The Most Trusted Tools in the World.*

ООО «Флюк СИАЙЭС»
125993, г. Москва, Ленинградский
проспект д. 37 к. 9 подъезд 4, 1 этаж,
БЦ «Аэростар»
Тел: +7 (495) 664-75-12
Факс: +7 (495) 664-75-12
e-mail: info@fluke.ru

© Авторское право 2013 Fluke Corporation.
Авторские права защищены. Данные могут
быть изменены без уведомления.
Самые надежные инструменты в мире
06/2013 4131179B_RU.
Pub_ID: 11885-rus

Не разрешается вносить изменения в данный документ
без письменного согласия компании Fluke Corporation.